

Nimi

Kool

Geograafiaõpetaja

1. Vasta kaardi põhjal järgmistele küsimustele.

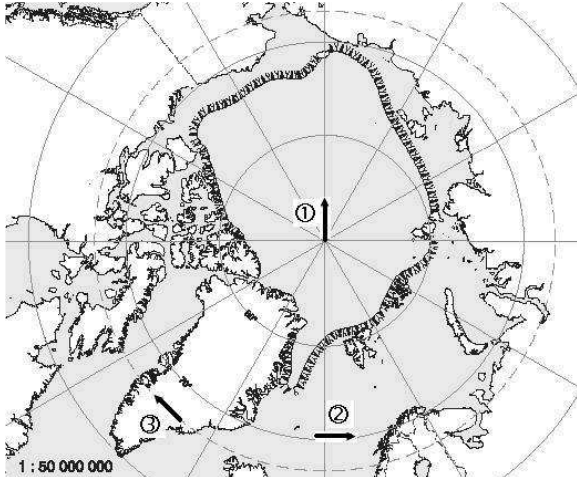
a) Kuidas nimetatakse kaardil kujutatud piirkonda? _____

1 p

b) Mis ilmakaari näitavad kaardil olevad nooled?

1) _____ 2) _____ 3) _____

1 p



c) Märki kaardil X-ga põhjapoolus.

1 p

d) Viiruta kaardil ala, kus esinevad polaaröö ja polaarpäev.

1 p

e) Täna on 15.11. Kas praegu on põhjapoolusel polaarpäev või polaaröö?.....

Põhjenda

.....
.....

2 p

2. Mis pinnavorme on pildidel kujutatud? Kirjuta pinnavormi nimi ning selgita pinnavormi kujunemist.



Pinnavorm:

4 p

Teke:

.....
.....
.....

Pinnavorm:

Teke:



.....
.....
.....
.....

3. Põhja-Jäämeres on merejää keskmine paksus 1–3 m, Antarktise vetes 1–2 m. Mis on sellise erinevuse põhjusteks?

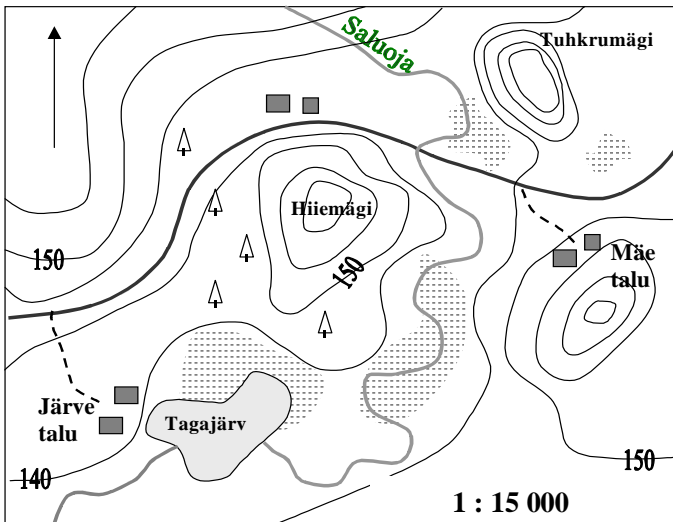
2 p

1).....

2).....

4. Koosta teejuhatus Mäe talust Järve tallu, milles kasuta vähemalt kahel korral viiteid ilmakaartele, vahemaadele ja pinnamoele. Iga õigesti nimetatud ilmakaar, vahemaa ja viide pinnamoele – á 0,5p

5p



Tähista X-ga piirkond, kus on tõenäoliselt kõige suurem erosiooni oht.

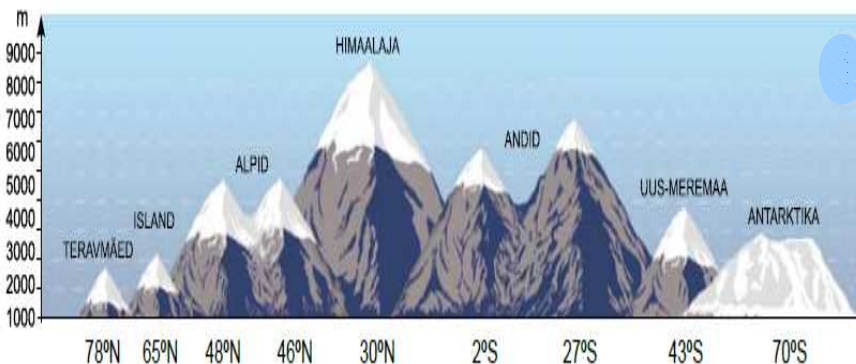
Horisontaalide lõikevahe on kaardil

Hiimägi asub Saluoja kaldal.

Tuhkrumäe suhteline kõrgus kagunõlval on.....

5. Selgita, mis seaduspärasust on joonisel kujutatud ja mis on selle põhjuseks:

2p



6. Milises asendis on Päike suvisel pööripäeva keskpäeval järgmistes kohtades? Põhjenda.

6p

- a) Masqat -, sest
- b) Rothera -, sest
- c) Rockhampton -, sest

7. Maailma põhjapoolsem pingviinide koloonia elutseb Vaikses ookeanis ekvaatoril paiknevas saarestikus. Samuti elutsevad need Antarktisele iseloomulikud linnud Aafrikas lõunapöörjoone ümbruses Namibi kõrbe rannikul.

2p

Nimeta saarestik:

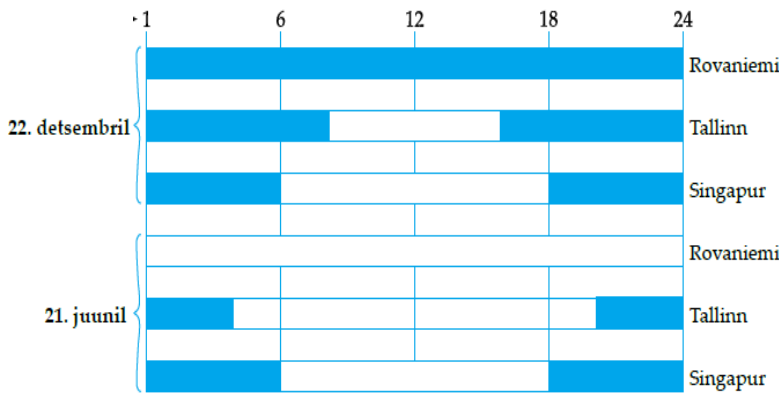
Selgita, mis põhjusel on võimalik, et need Antarktisele iseloomulikud linnud saavad elutseda palavvöötmes:

8. Mis ilmakaarde ja mis asimuudil liigud

4p

1) Kirdeneemelt Ellesmere'i saarele: ilmakaar....., asimuut

2) Tšuktši merest Beringi merre: ilmakaar....., asimuut



9. Sõnasta joonisele võimalikult täpne pealkiri:

2p

-
-
-
-
-
-

10. Kus kehtivad samaaegselt kõikide ajavööndite kellaajad?

1p

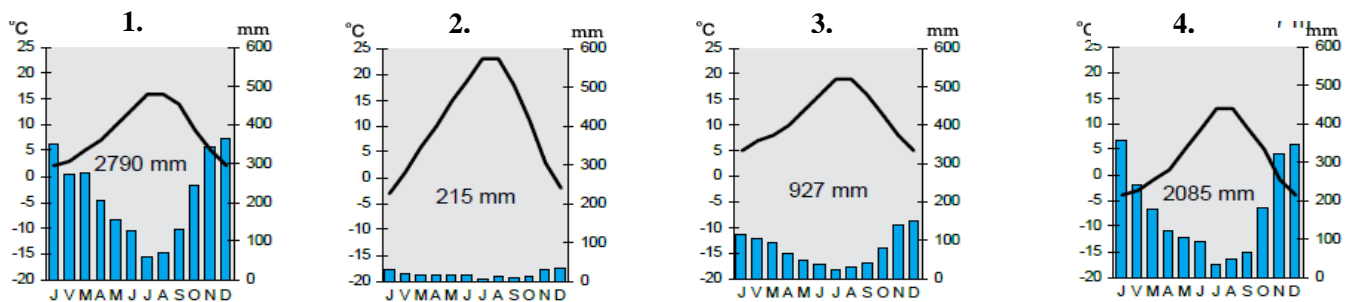
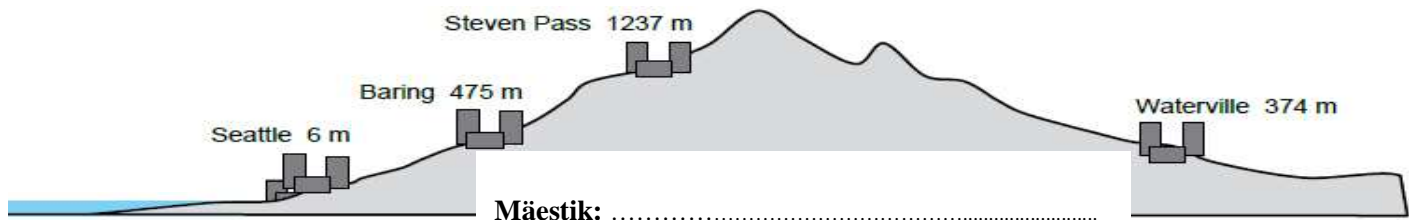
11. Selgita Eesti ja Islandi maakoore erinevusi.

4p

- 1)
- 2)
- 3)
- 4)

12. Vii kokku kliimadiagrammid õige kohaga joonisel. Kirjuta koha nime järgi vastava kliimadiagrammi number. Leia mäestik, mida on kujutatud.

7p



Põhjenda oma valikut ja selgita koha kliimat mõjutavaid tegureid:

Seattle nr

Baring nr

Steven Pass nr

Waterville nr

13. Moodusta toodud loetelust omavahel seotud paarid. Üks mõiste on üleliigne.

Mussoon, fjord, luide, liustik, maasäär, alamik, fossiil, passaat, rift, üleujutus, lubjakivi, kuum täpp, polder.

Leia igale paarile loetelust sobiv riik, millele leitud mõistete paar on iseloomulik. Üks riik on üleliigne.

Poola, Kanada, Brasiilia, Hiina, Island, Eesti, Holland.

6p

Mõistepaarid	Riik

14. Otsusta, kas väide on tõene või väär. Tähistage õige väide ruudus X-ga. Paranda vale väide õigeks.

5p

- 1) Alaska kuulus Venemaale kuni 1914. aastani.
- 2) Sorbid elavad Serbias.
- 3) Kalimantani saar kuulub kolmele riigile.
- 4) OPEC-i peakorter asub Viinis.
- 5) Euroopa sademeterikkaim paik asub Alpides.

15. Selgita, mis positiivsed ja negatiivsed mõjud kaasnevad Norra asendi ja riigi kujuga.

Nimeta näitaja ja selgita konkreetset mõju mingile eluvaldkonnale.

6p

Positiivne: 1)

2).....

Negatiivne: 1)

2).....

Mis riik maailmas on veel sarnase asendi ja kujuga?

Mis on nende kahe riigi kliimas oluliselt erinevat ja miks?

16. Mis riike tähistavad järgmised sünonüümid?

Galliamaa -

Albionimaa -

Madalmaad -

Vahtralehemaa -

Saapamaa -

Trollidemaa -

3p